

院内がん登録

当院の2016年症例報告

【東京都がん診療連携拠点協力病院に準ずる】

2017年12月12日

江戸川病院 診療情報管理室

院内がん登録情報

江戸川病院において登録された2016年のがん症例1,734件について

厚生労働省健康局総務課長が定める「がん診療連携拠点病院等 院内がん登録 標準登録様式 2016年度版」に基づき登録・集計を実施。

【対象】

2016年1月1日～12月31日までの1年間に、入外問わず、自施設で診断または他の病院で診断された後、自施設に初めて受診した、全てのがん及び脳腫瘍の患者。1腫瘍1登録。

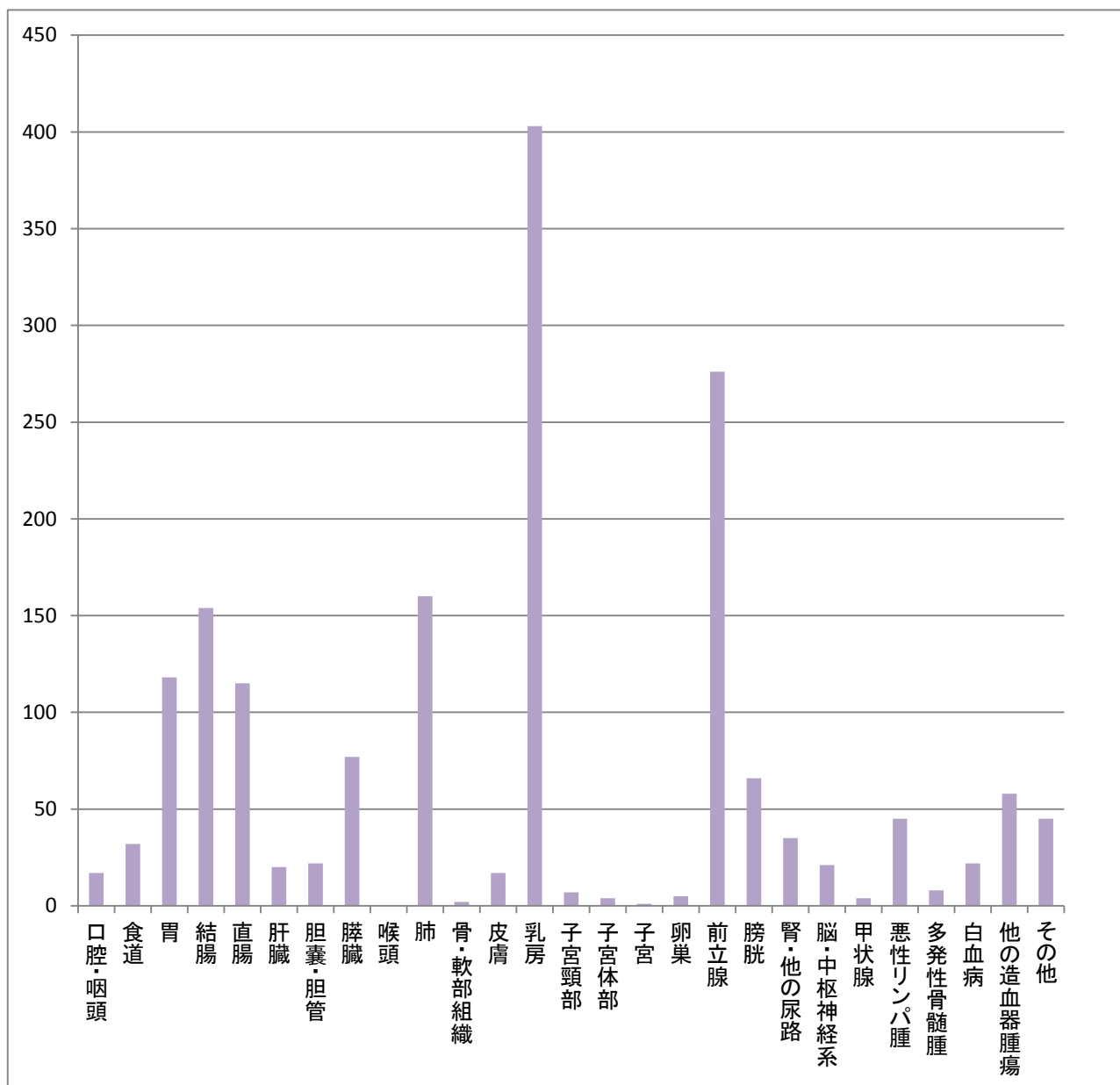
【部位・組織】

部位及び組織コードについてはICD-O-3(International Classification of Diseases for Oncology,Third Edition)により分類。

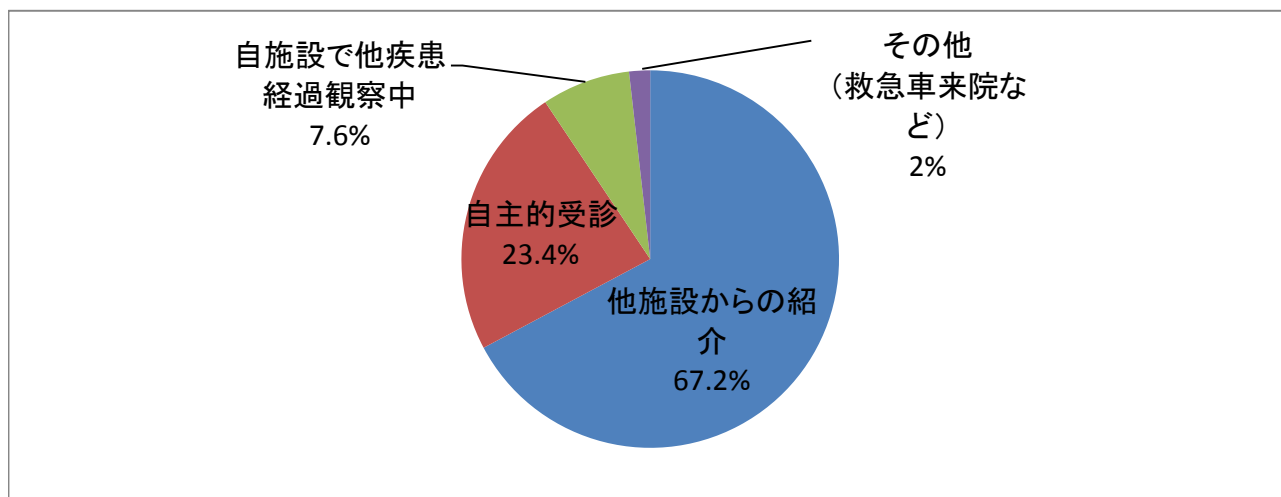
【初回治療】

治療開始時点で既に計画されていた治療内容で、後から随時に追加された治療は含まない。
自施設で行った初回治療のみ登録。

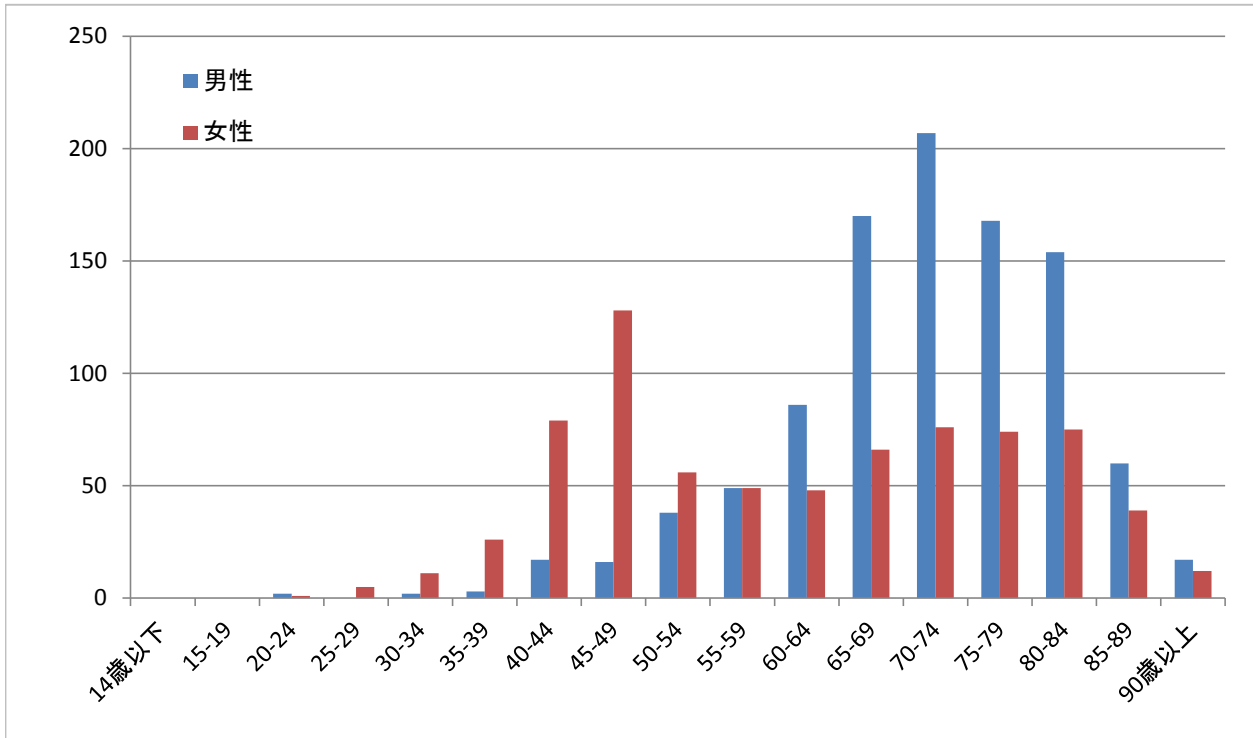
1. 部位別登録数(1,734件)



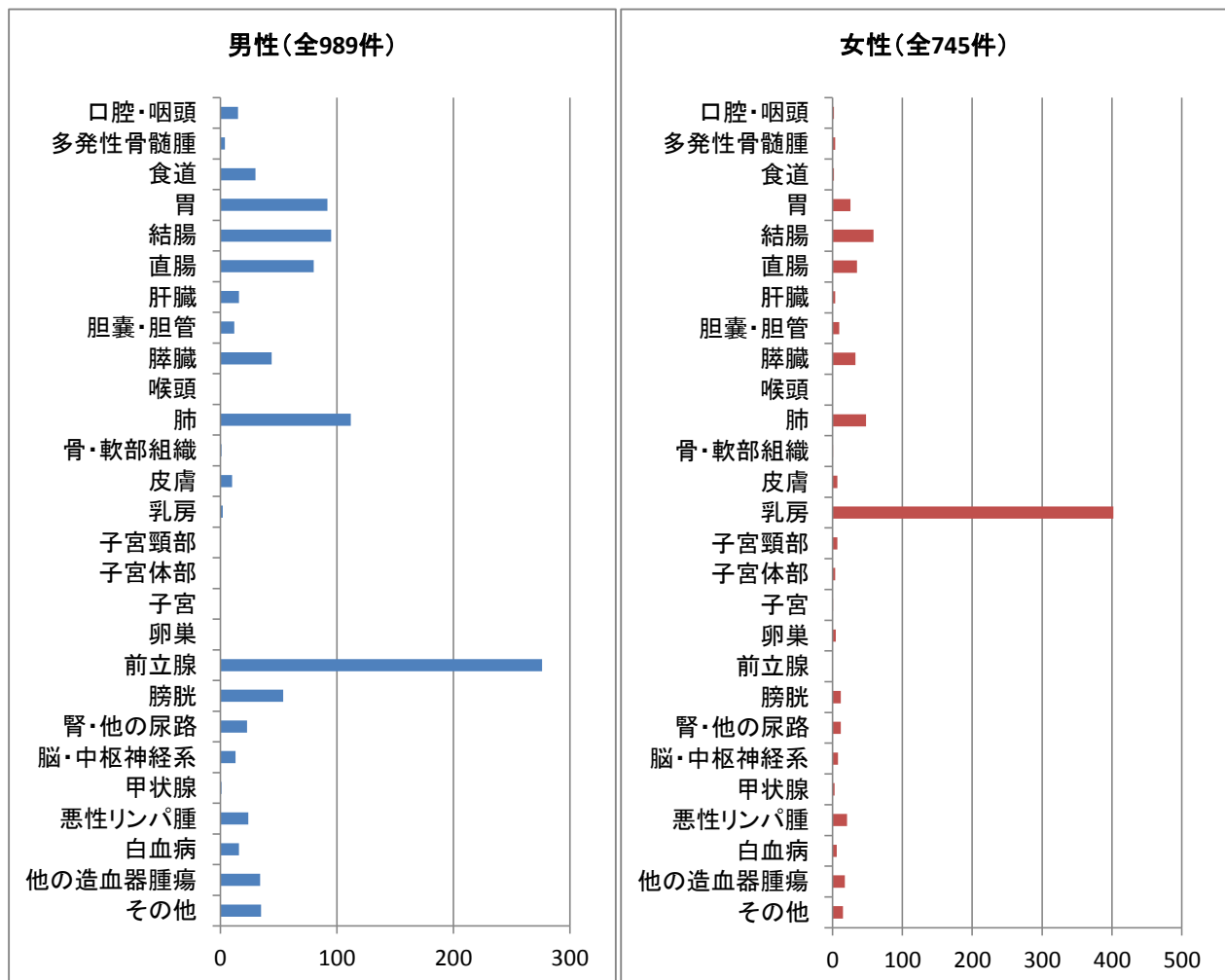
2. 来院経路別登録割合



3.年齢階級別登録数



4.部位別・性別罹患数



5. 部位別・治療前ステージ別 初回治療方法

「胃癌」「大腸癌」「肝癌」「肺癌」「乳癌」「前立腺癌」における治療前ステージ別の治療方法

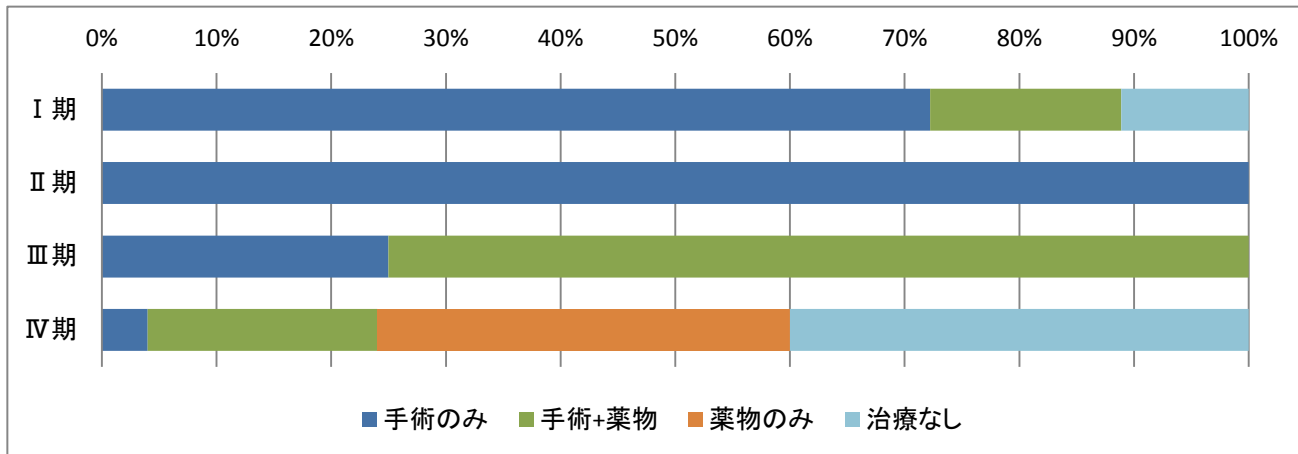
※自施設初回治療症例、癌腫のみ集計

手術: 外科的治療、体腔鏡的治療、内視鏡的治療のいずれか、または複数が実施された症例を合算

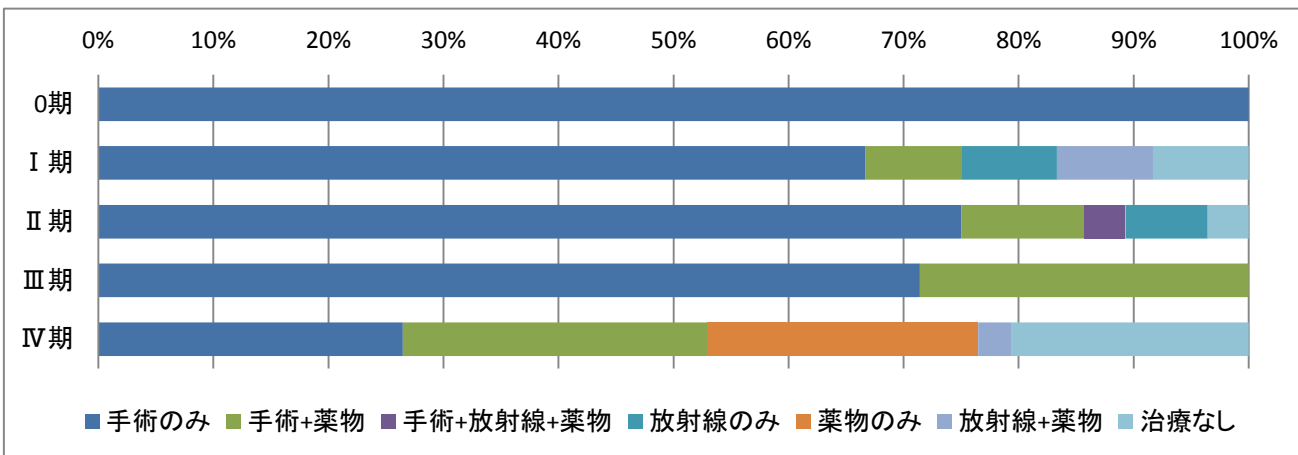
薬物: 化学療法(抗がん剤・分子標的薬など)、内分泌療法(ホルモン療法)のいずれか、または両方が実施された症例を合算

治療なし: 経過観察や症状緩和的治療など、「腫瘍の縮小・消失を目的としない治療」が含まれる

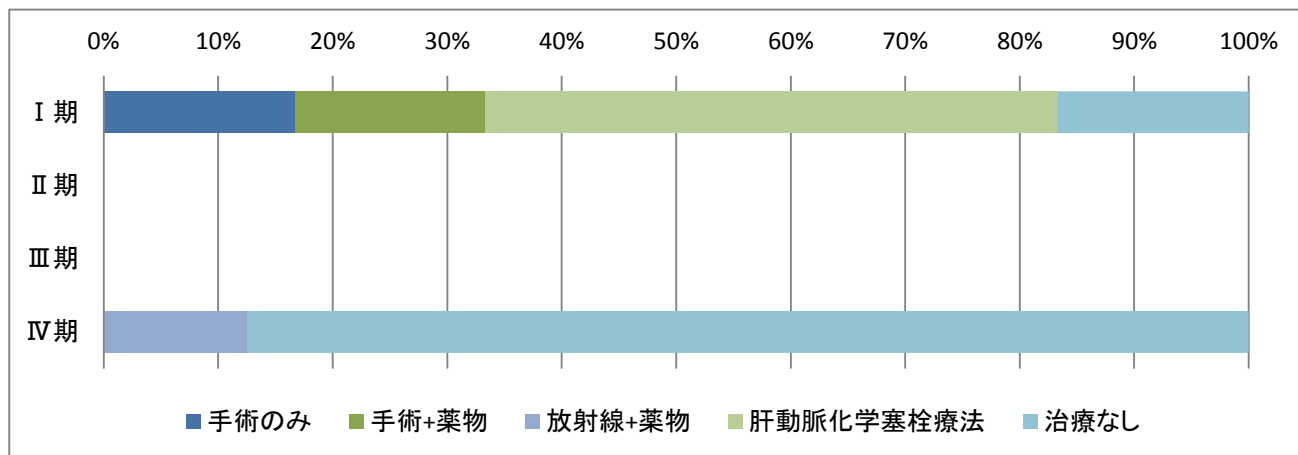
胃癌



大腸癌

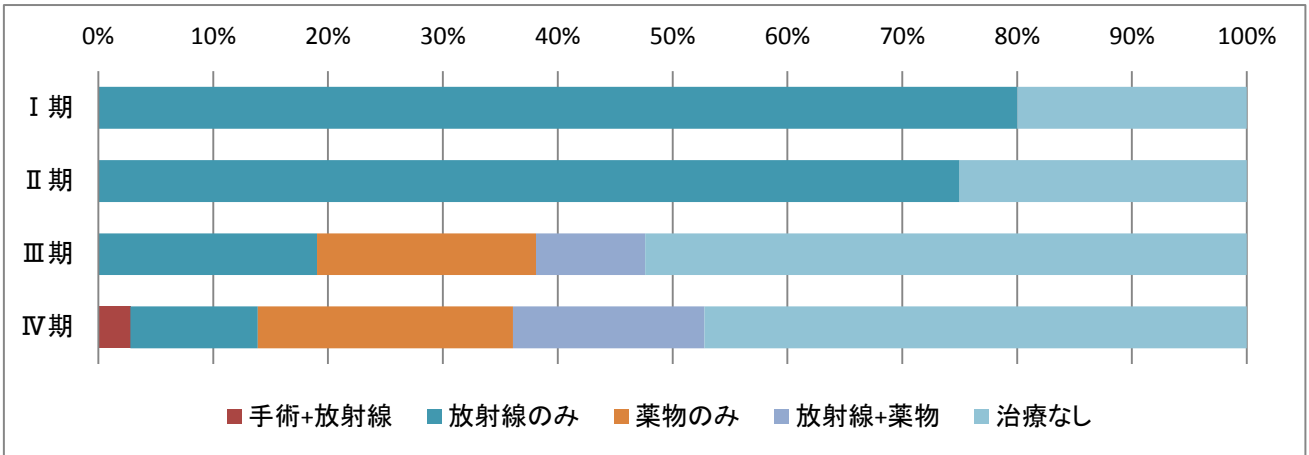


肝癌

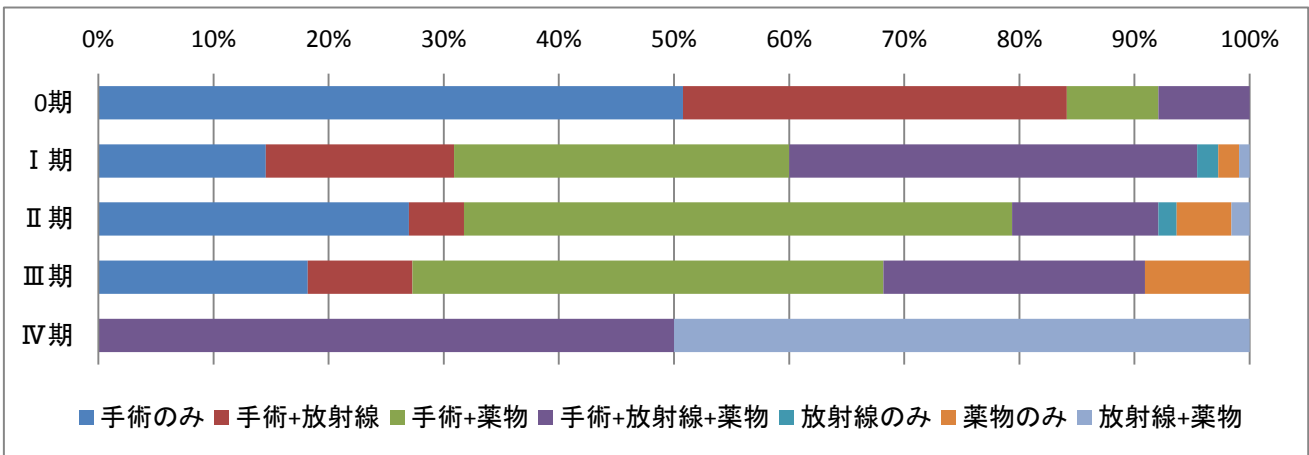


※肝動脈化学塞栓療法 = 血管塞栓術と抗がん剤治療を併用した治療法

肺癌



乳癌



前立腺癌

