

# 院内がん登録

## 「当院の平成26(2014)年症例報告」

-WEB掲載用-

※東京都がん診療連携協議会のご指導の下、院内がん登録報告書を今回掲載しております。

平成27年11月13日

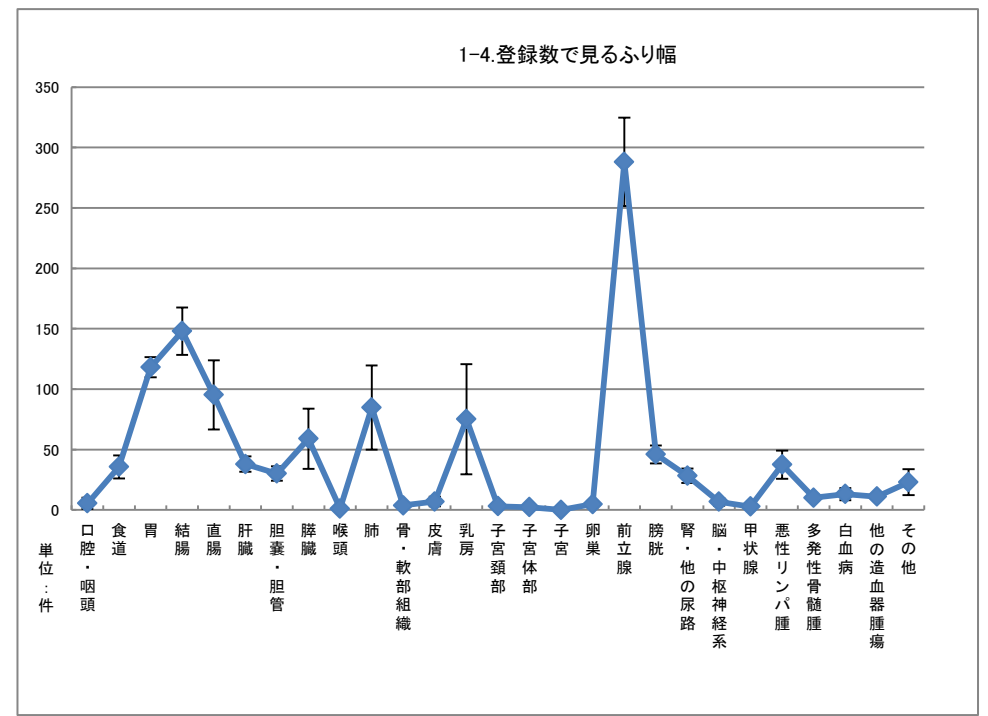
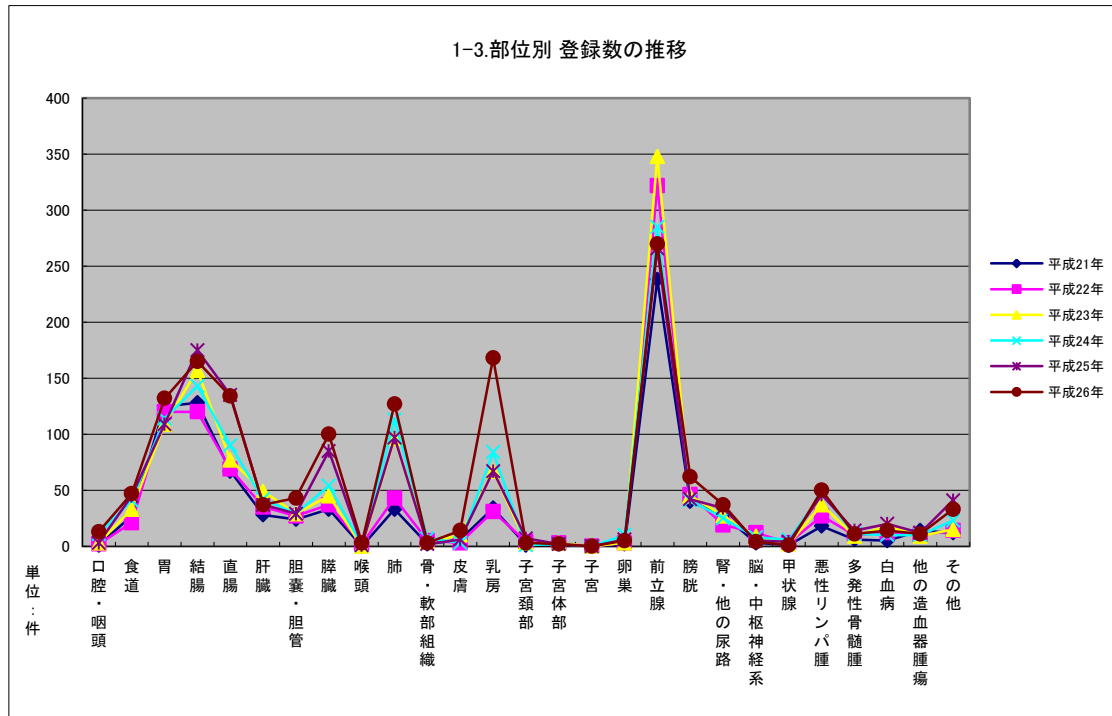
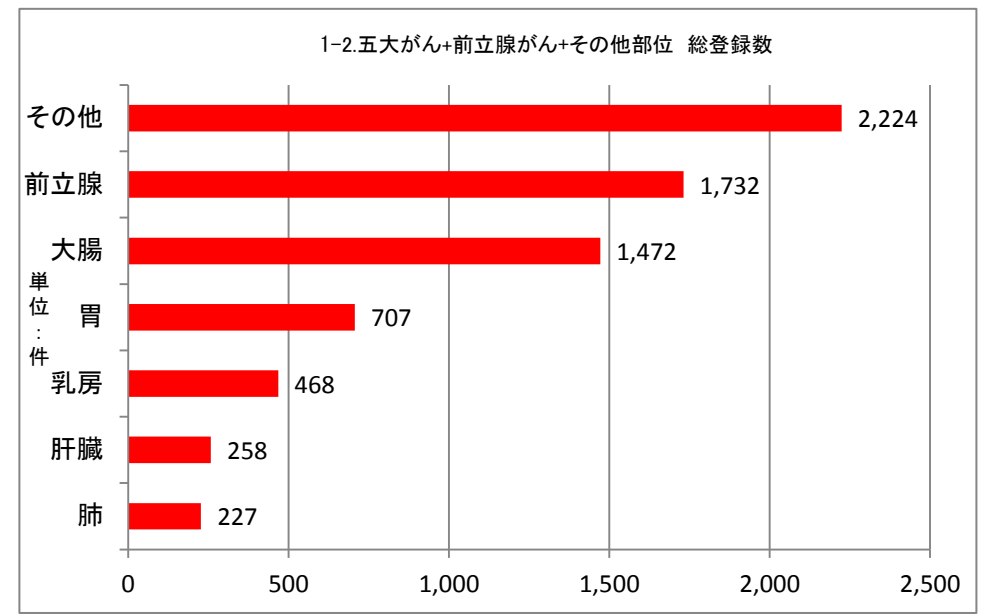
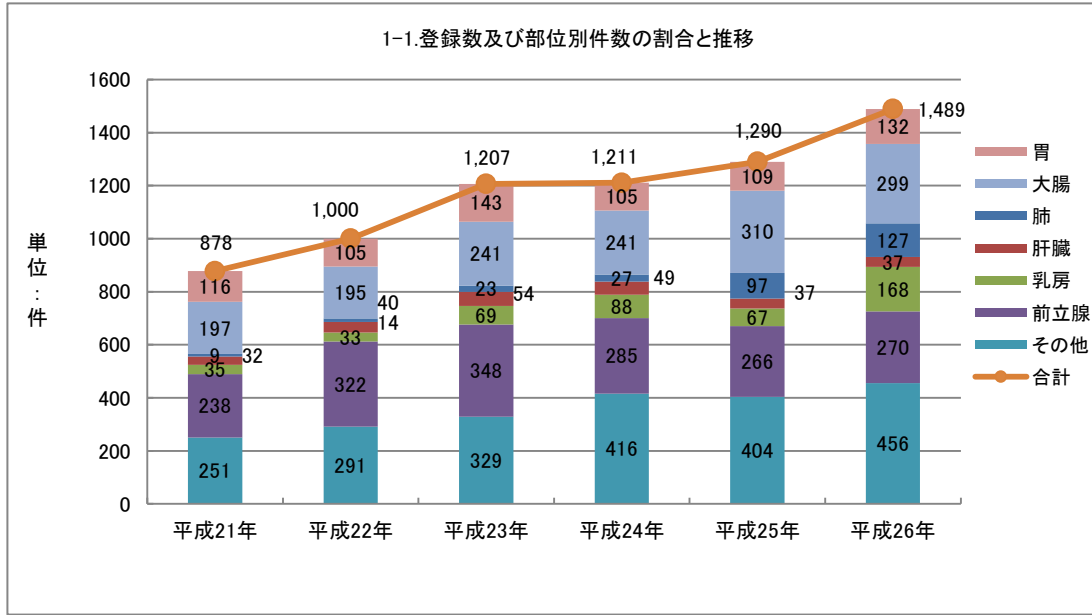
江戸川病院 診療情報管理室

宇田川 茜、鈴木 美沙都

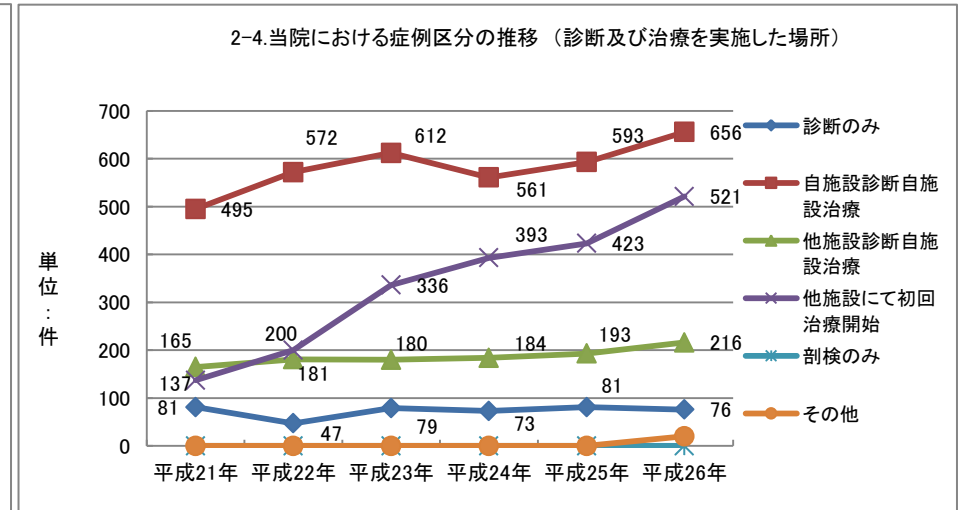
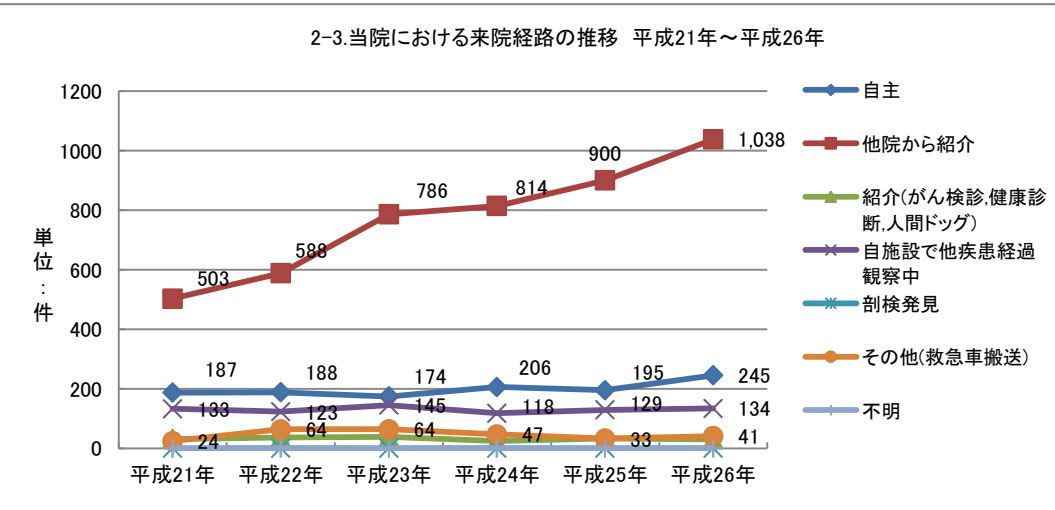
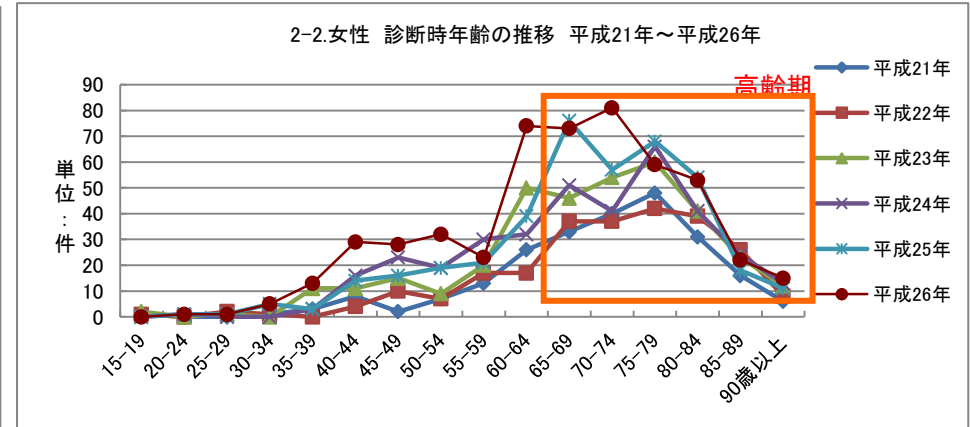
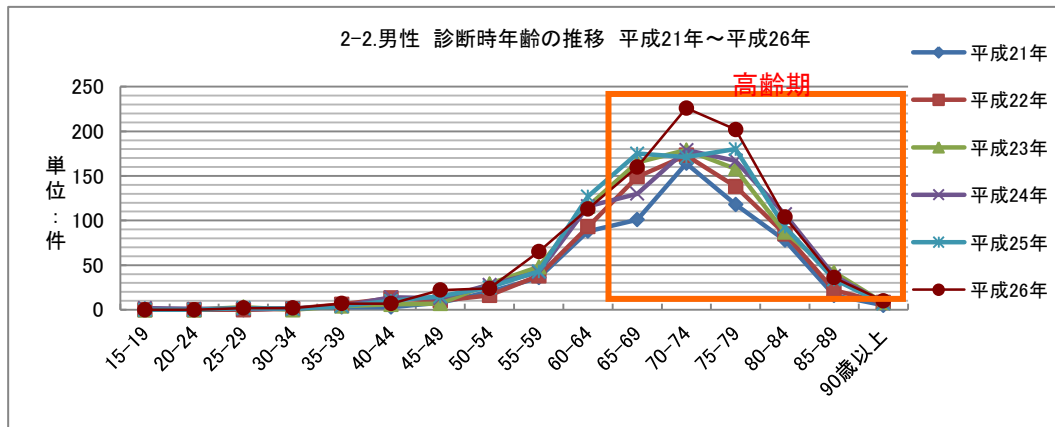
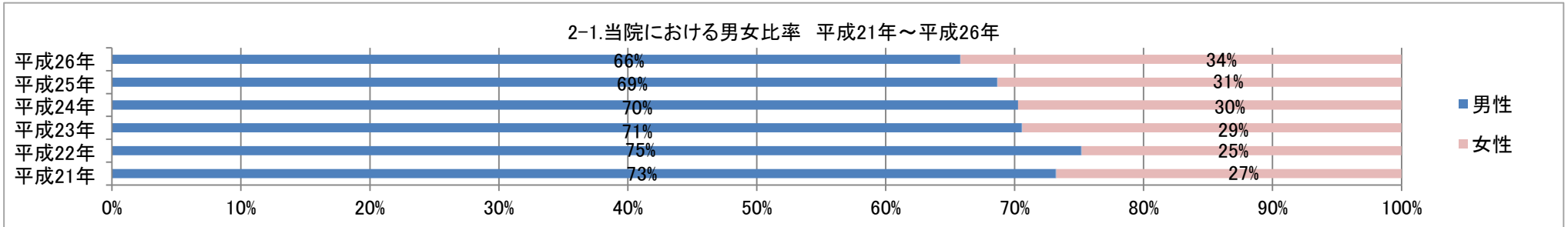
# 目次

1. 部位別 総登録数（平成21年～平成26年）	Page
1.-1 登録数及び部位別割合の推移	…1
1.-2 五大がん+前立腺がん+その他部位 総登録数	…1
1.-3 部位別 登録数の推移	…1
1.-4 過去5年間の登録数で見るとの幅	…1
2. 来院患者の登録数（平成21年～平成26年）	
2.-1 男女比率	…2
2.-2 男女別診断時年齢の推移	…2
2.-3 来院経路の推移	…2
2.-4 症例区分の推移	…2
3. 部位別来院患者の居住地	
3.-1 平成26年の都道府県別 来院患者数	…3
3.-2 平成25年～26年の部位別来院患者数の変化 （東京23区別）	…4
3.-3 江戸川区在住患者	…5
3.-4 千葉県在住患者	…6
4. 臨床分類における治療前stageの推移 （胃、大腸、肝臓、肺、乳房）	…7
5. 術後病理学的stageの推移 （胃、大腸、肝臓、肺、乳房）	…8
6. 進展度（治療前）別の推移 （胃、大腸、肝臓、肺、乳房）	…9～10
7. 治療別推移 （胃、大腸、肝臓、肺、乳房）	…11
8. 部位別割合（平成26年） stage別治療法の割合 （胃、大腸、肝臓、肺、乳房、前立腺）	…12

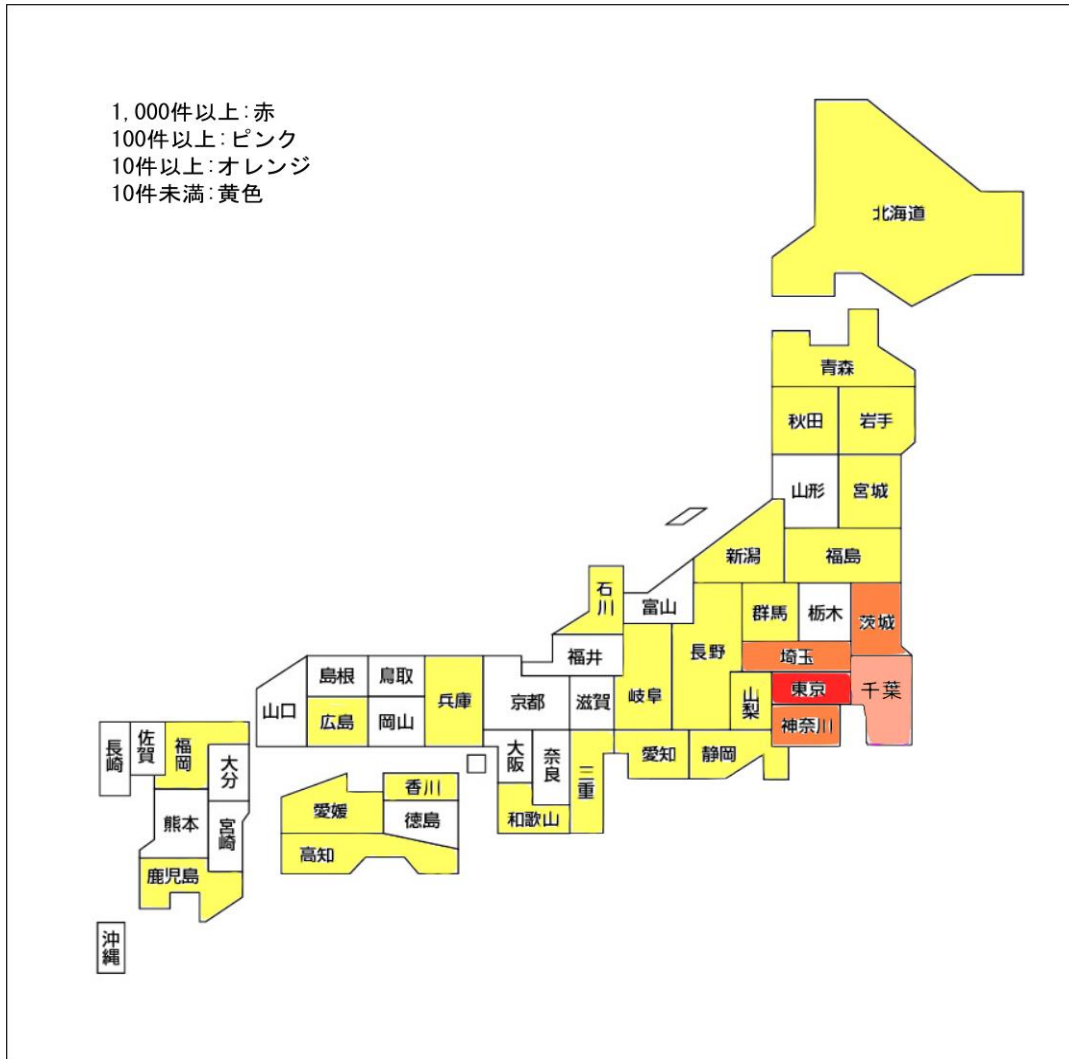
# 1.部位別 総登録数(平成21年～平成26年)



## 2.来院患者の登録数 平成21年～平成26年



### 3-1.平成26年 各都道府県別 来院患者の居住地Maps

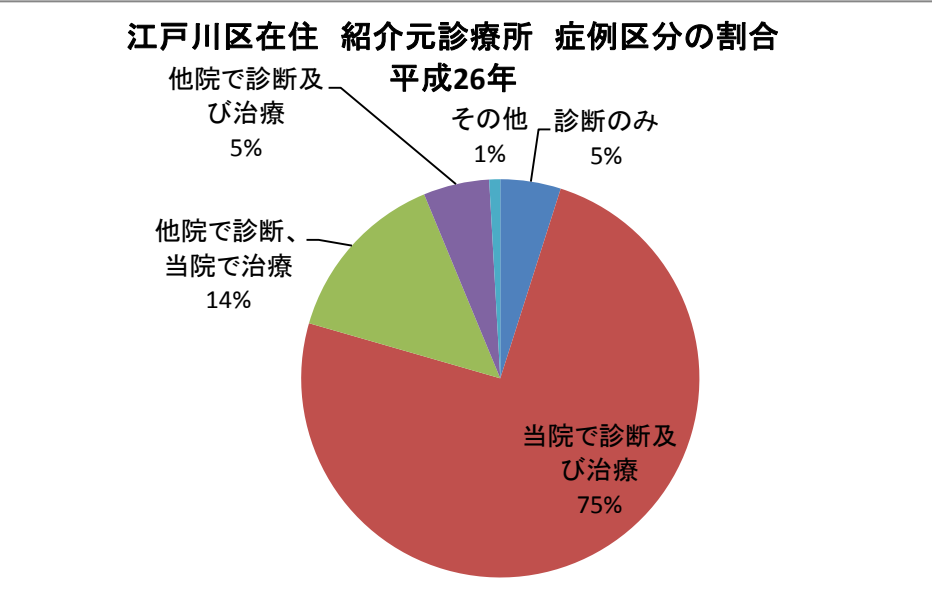
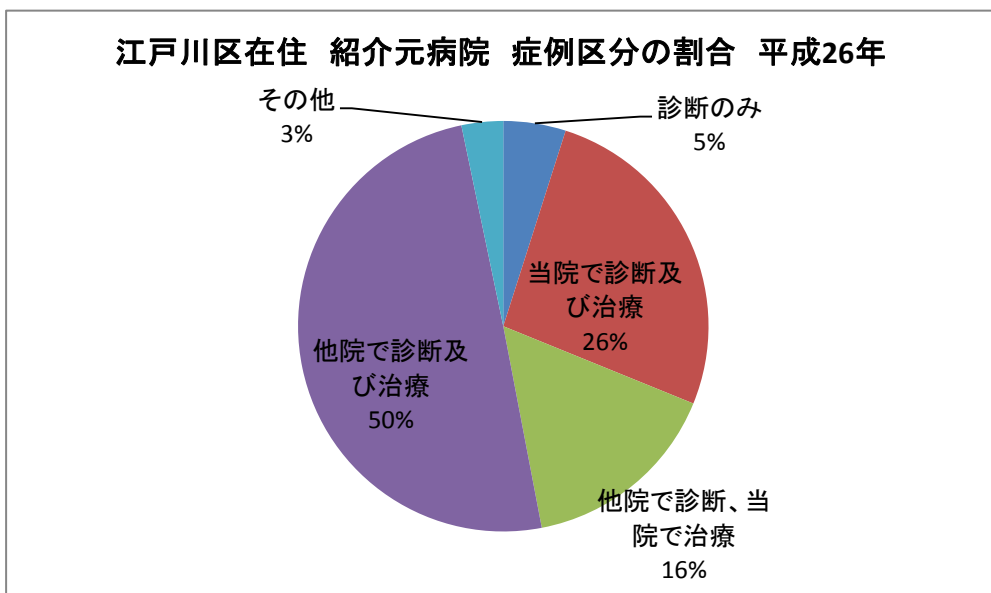
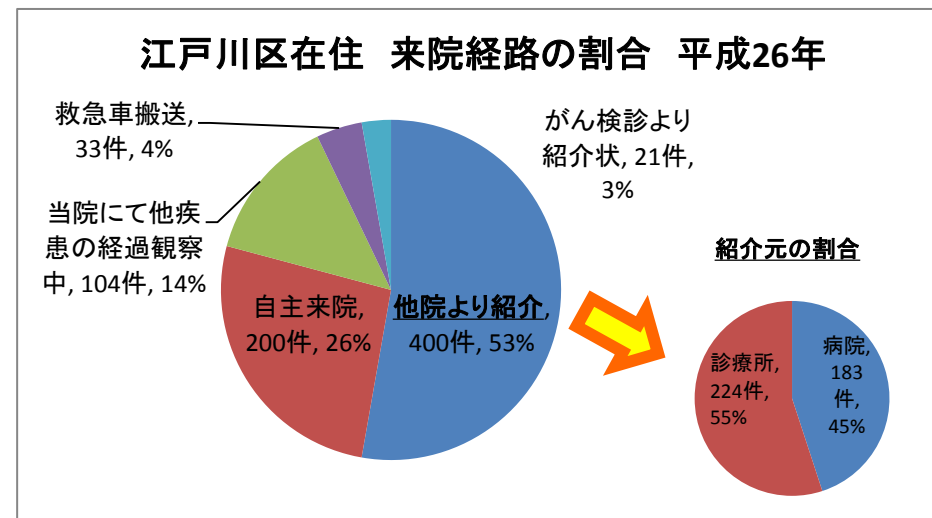
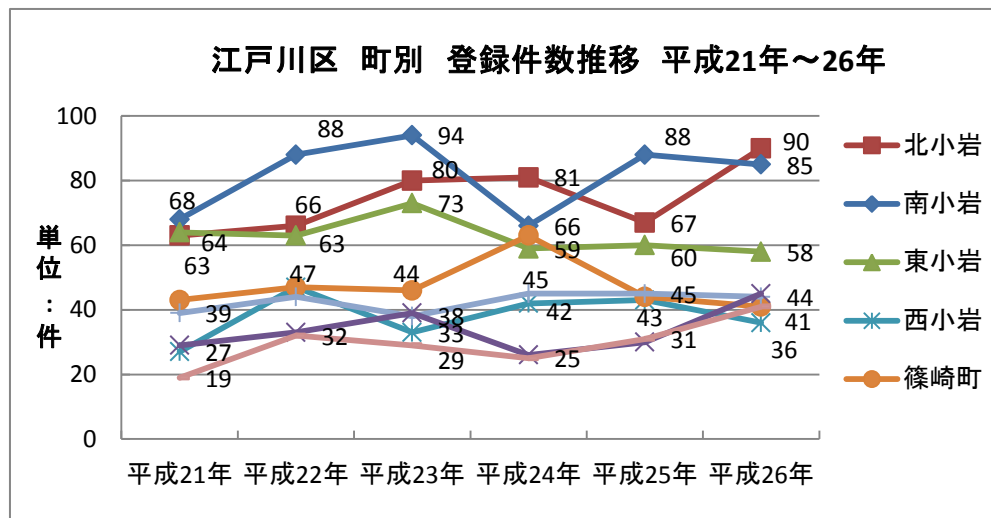


(件)			
	都道府県名	登録件数	件数が多い部位
1位	東京都	1,182	前立腺(195)
2位	千葉県	167	前立腺(50)
3位	埼玉県	49	前立腺(14)
4位	神奈川県	40	大腸(8)
5位	茨城県	14	前立腺(5)
6位	北海道	6	膵臓(3)
7位	静岡県	4	-
8位	福岡県	3	-
-	岐阜県	3	-
10位	宮城県	2	-
-	愛知県	2	-
-	愛媛県	2	-
-	外国	2	-
-	青森県	2	-
-	鹿児島県	2	-
-	香川県	2	-
-	新潟県	2	-
-	兵庫県	2	-
-	長野県	2	-
20位	石川県	1	-
-	福島県	1	-
-	和歌山県	1	-
-	高知県	1	-
-	三重県	1	-
-	山梨県	1	-
-	秋田県	1	-
-	岩手県	1	-
-	群馬県	1	-
-	広島県	1	-
-	不明	1	-

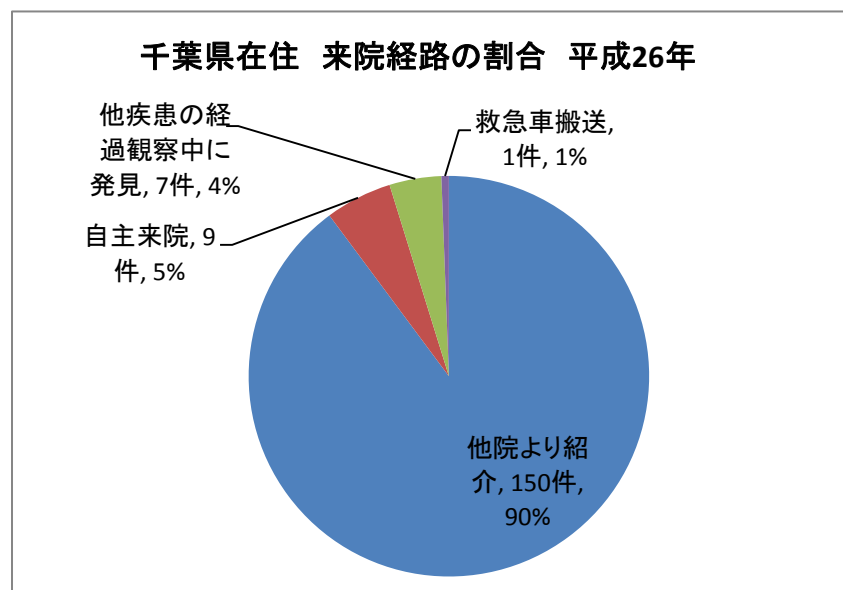
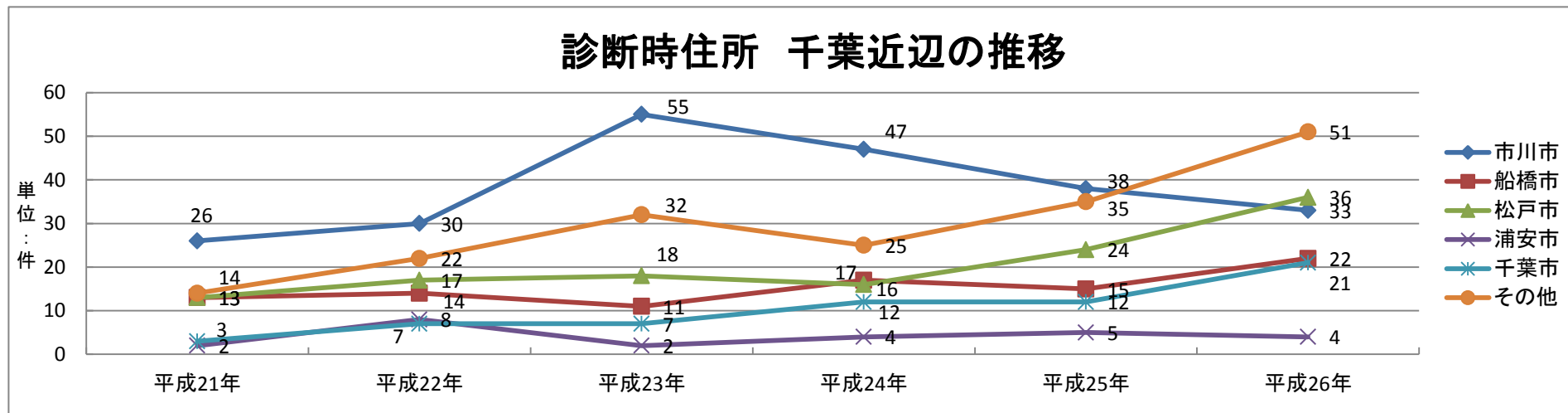
※赤字:新たに増えた都道府県および他国。



### 3-3.江戸川区在住患者

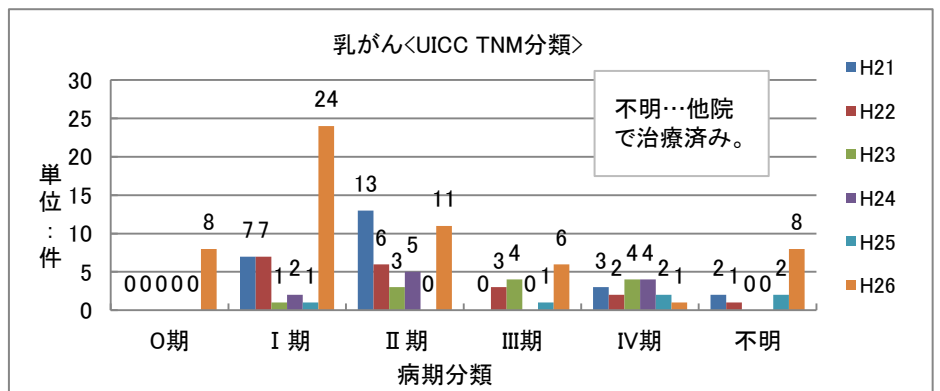
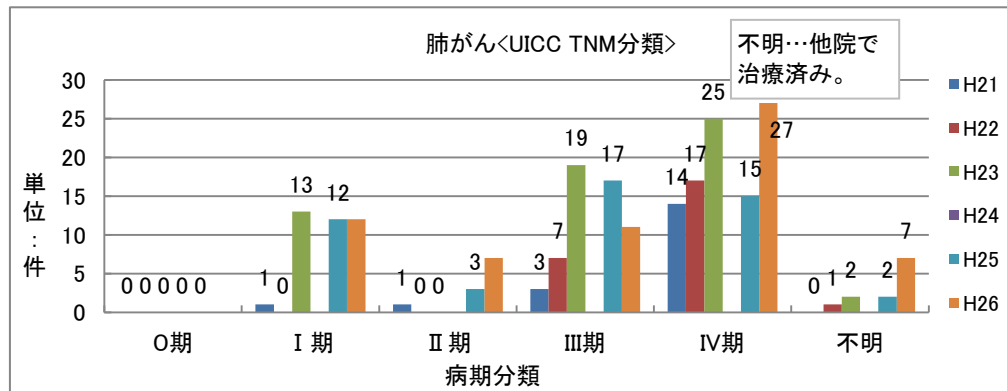
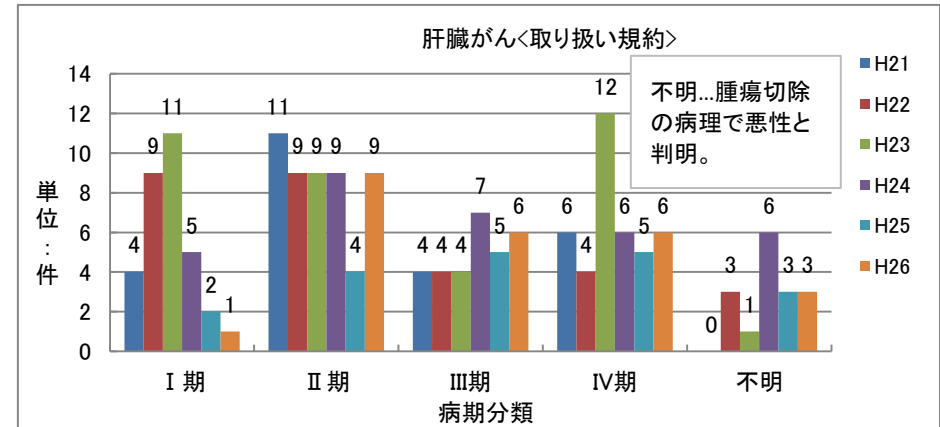
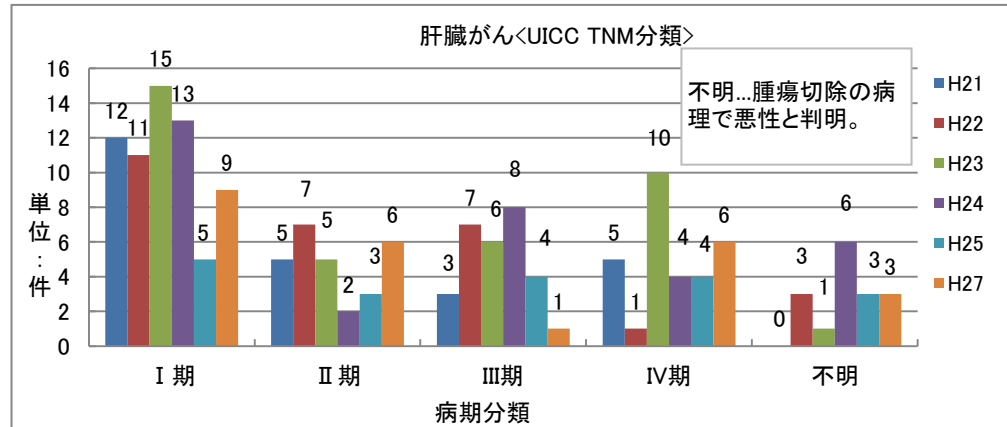
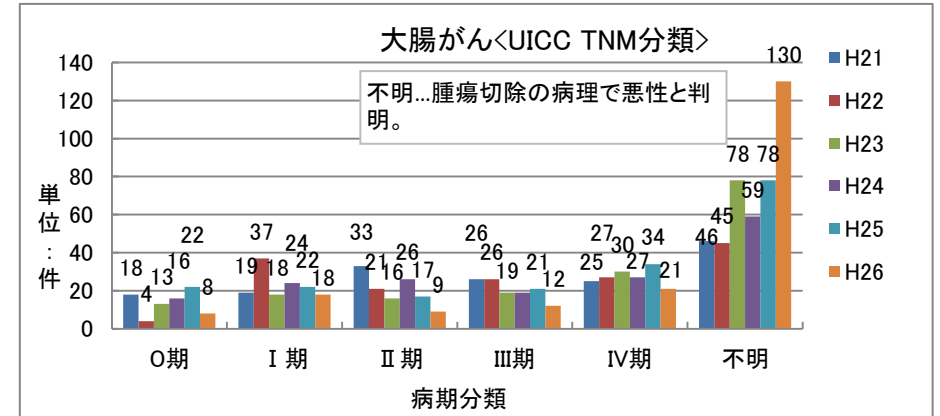
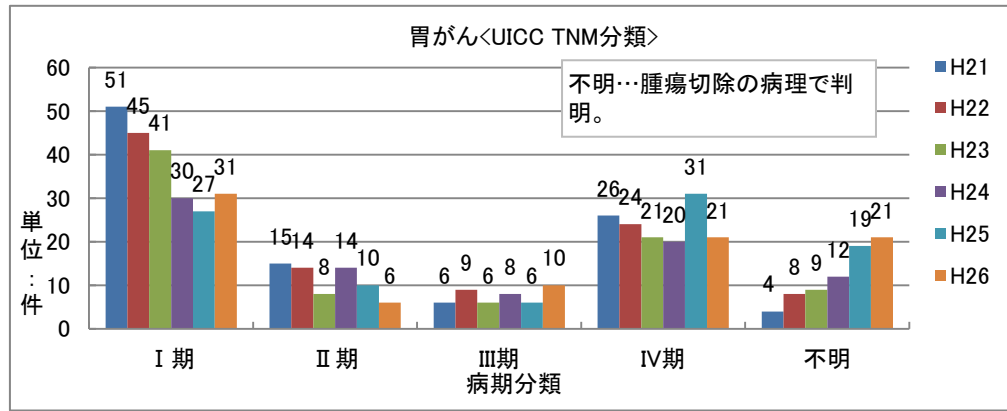


### 3-4.千葉県在住患者



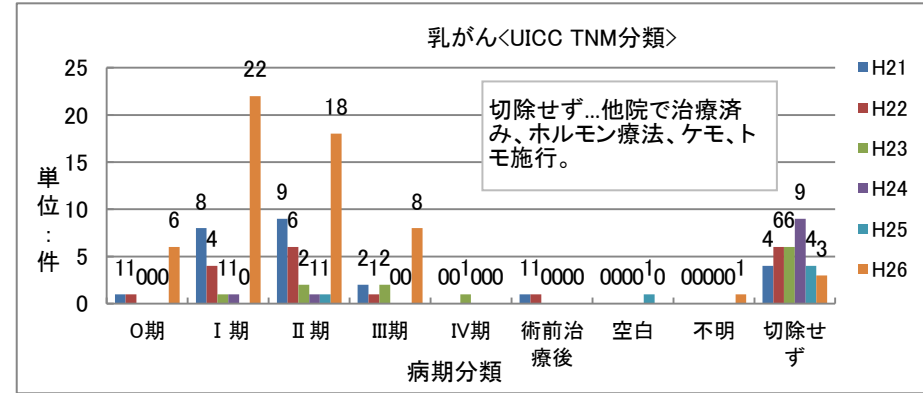
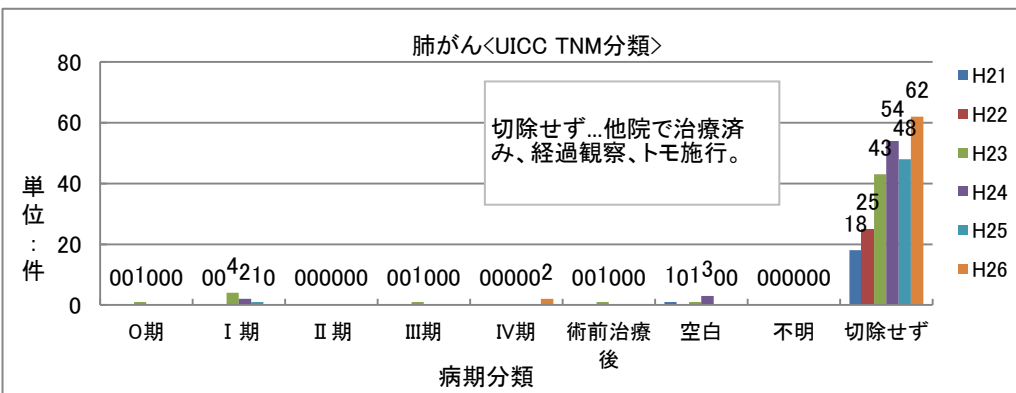
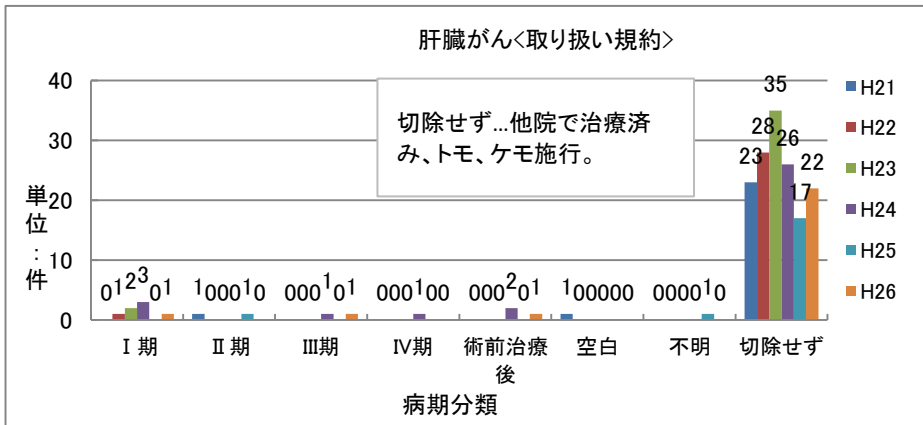
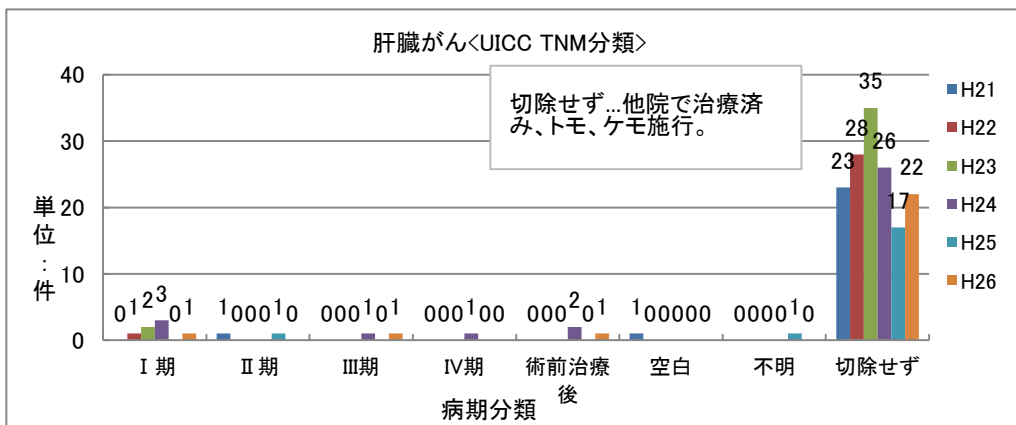
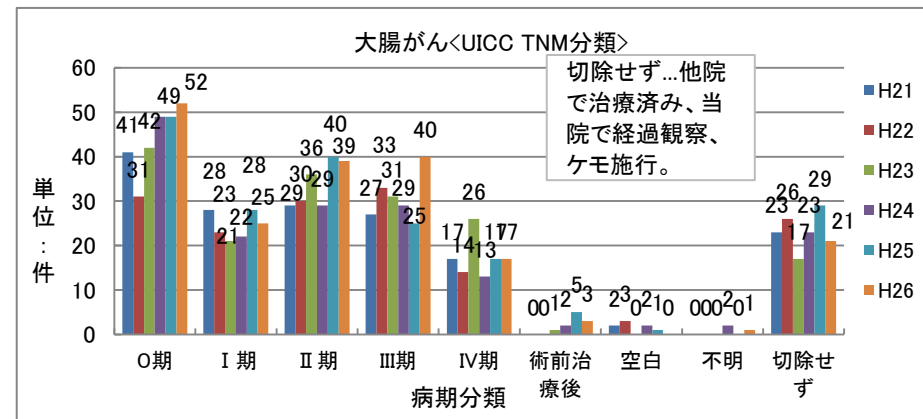
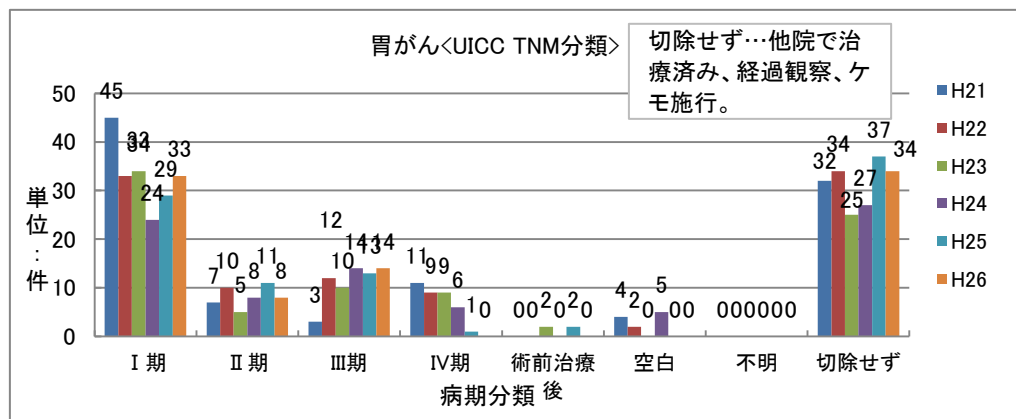


4.臨床分類における治療前Stageの推移 平成21年～平成26年(症例区分2.3 自施設初期治療症例) ※「不明」は深達度等が不明確の為。

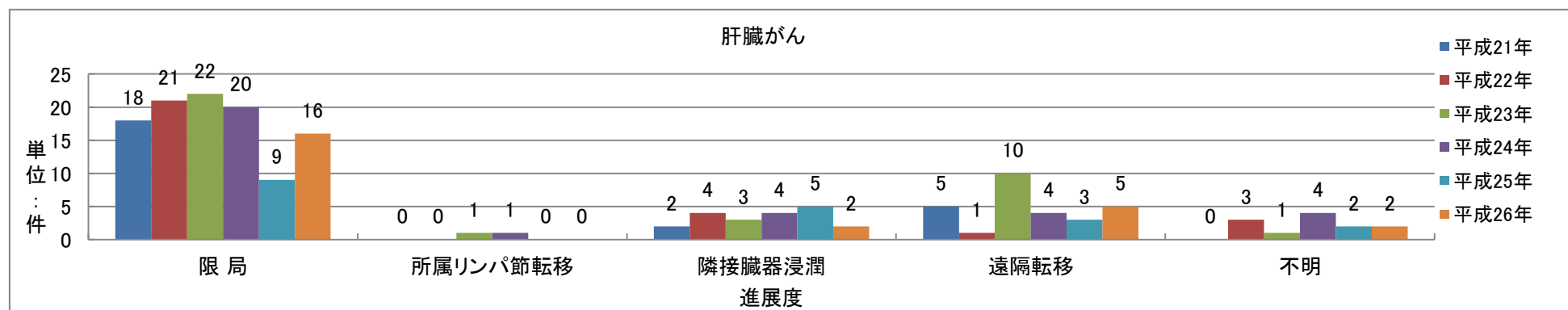
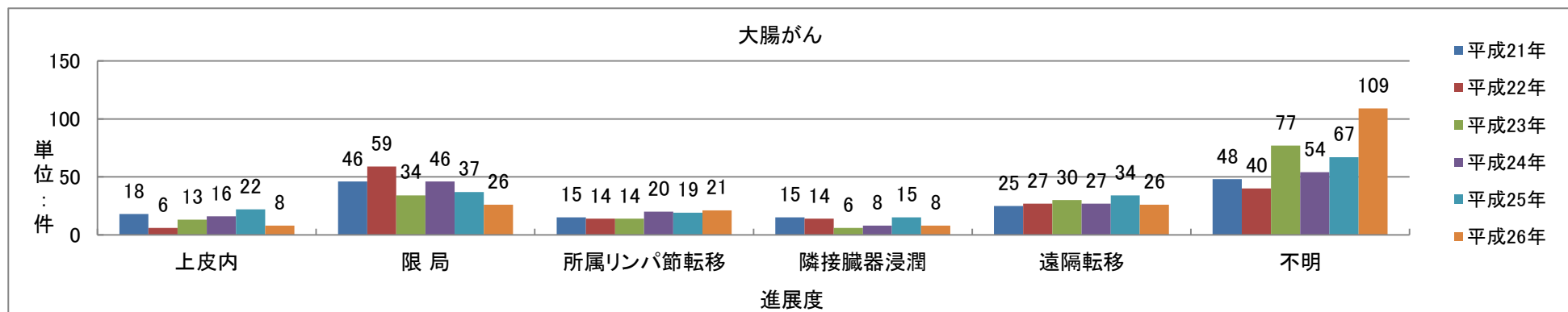
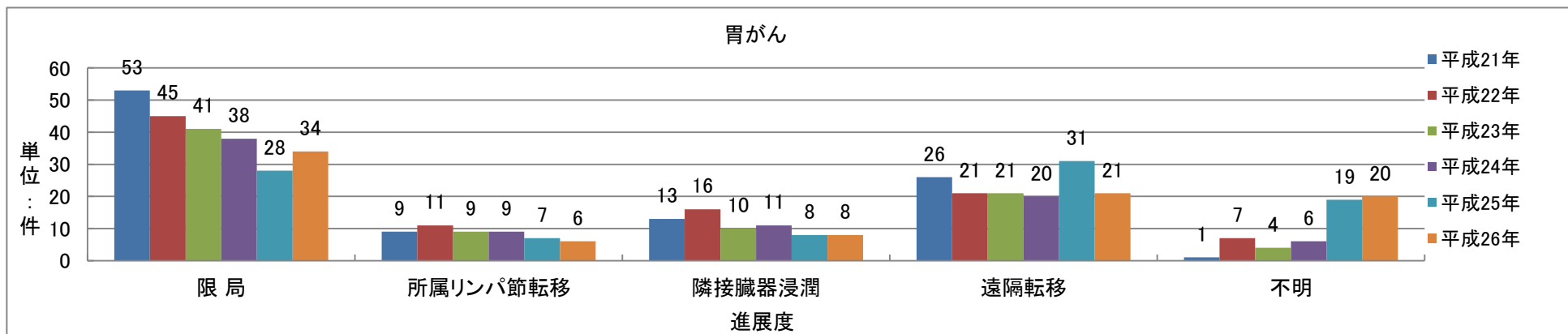


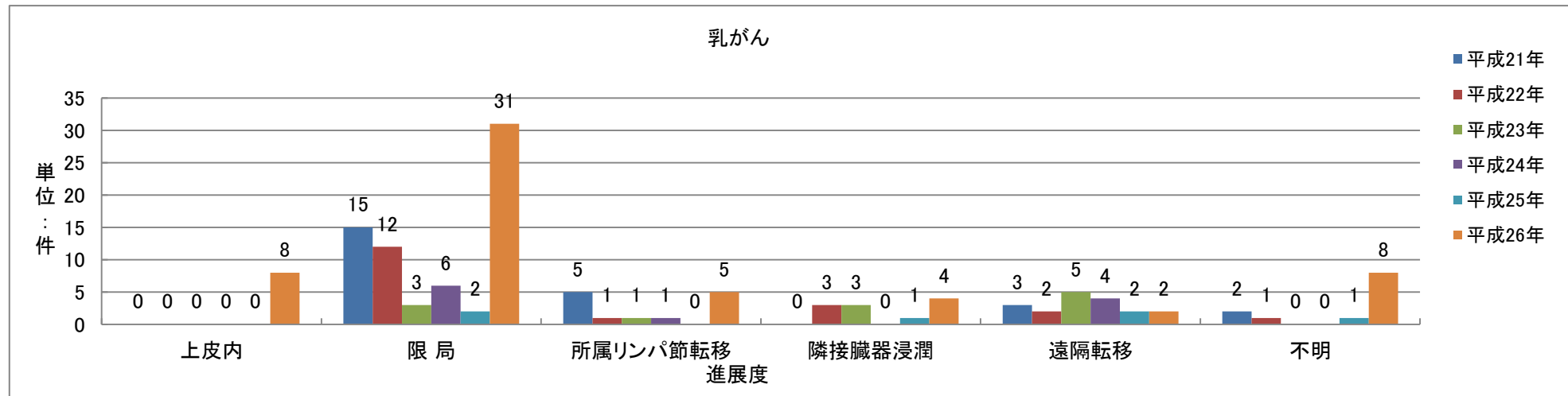
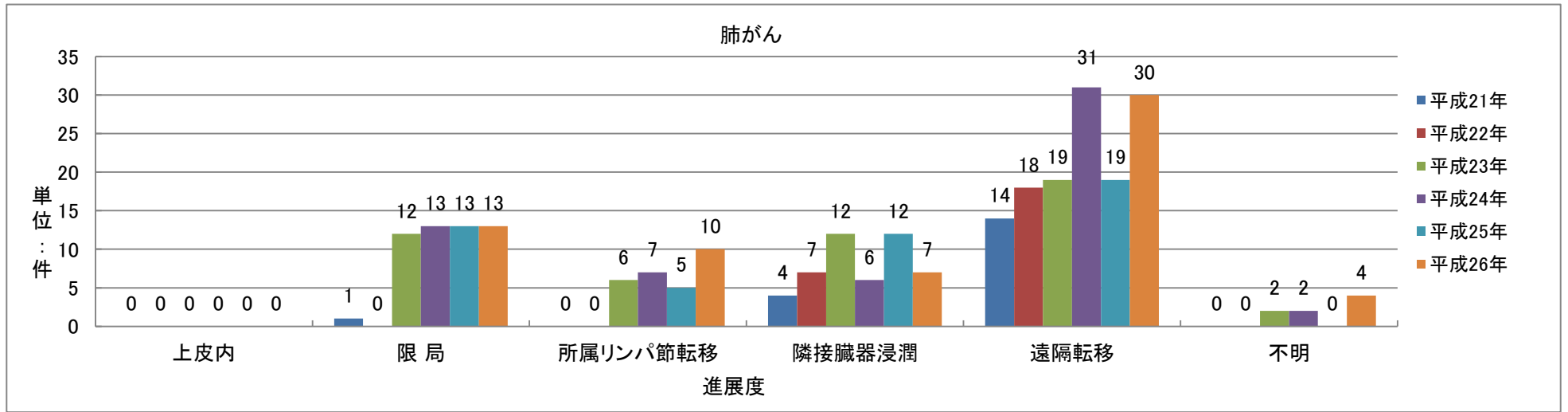
5.術後病理学的Stageの推移 平成21年～平成26年(症例区分2.3 自施設初期治療症例)

※「術前治療後」は、術前に化学療法や放射線治療。

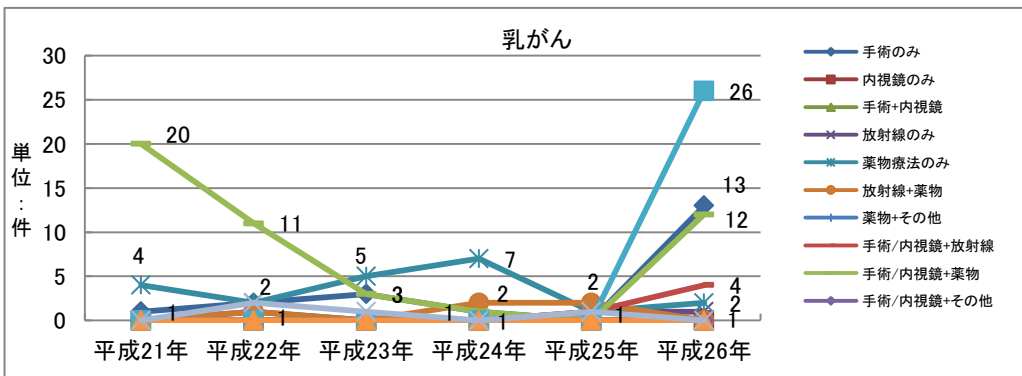
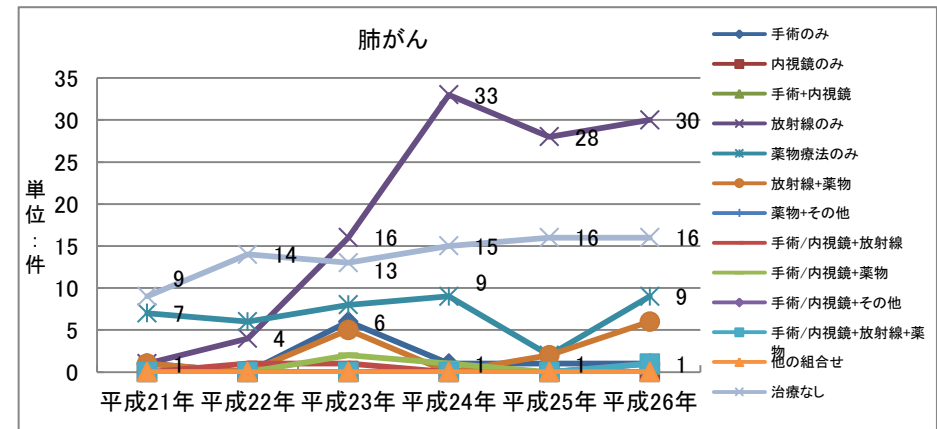
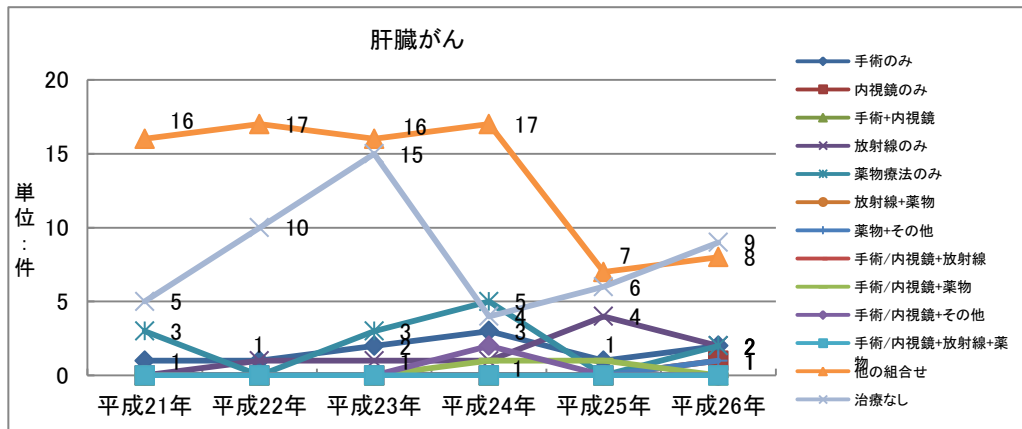
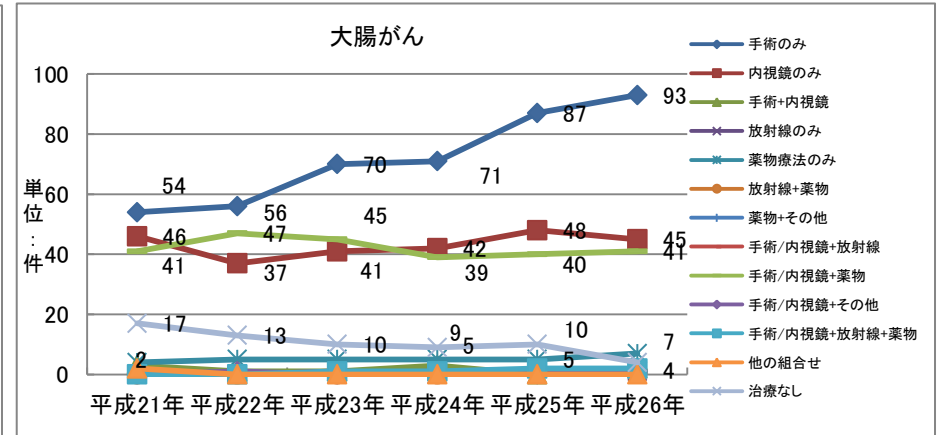
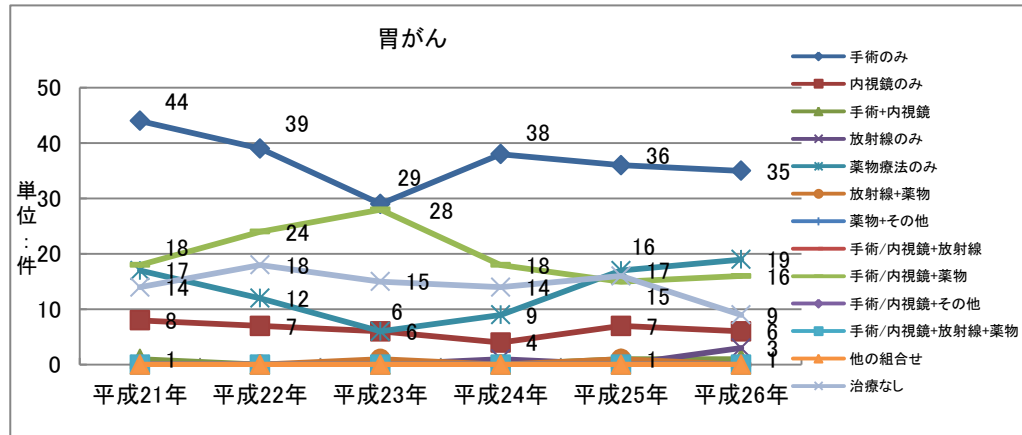


6.進展度(治療前)別の推移 平成21年～平成26年(症例区分2.3 自施設初期治療症例) ※「不明」は深達度等が不明確の為。





7.治療別推移 平成21年～平成26年(症例区分2.3 自施設初期治療症例)



8.当院 Stage別治療法の割合(当院で初回治療) 平成26年

